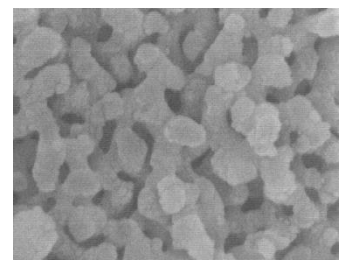


# 風をとおすガラス!?



このガラスは、ナノサイズの穴が開いており、  
 気体を通すことができます。  
 また、穴の大きさをコントロールすることにより、  
 ある気体を通し、別の気体は通さないというものを造れます。



※顕微鏡画像

製作可能サイズの目安		この多孔質硝子より造る 低膨張硝子
標準最大サイズ	100mm×100mm×1.0mm	
細孔径	4nm, 15nm~70nm ※実績値より	$\alpha = 8 \times 10^{-7} / ^\circ\text{C} \sim$
その他詳細については、御相談に応じます。 ※サンプル・データ等はホームページを御覧下さい。		

Your ideas. Your glass.